

GLOBAL LEADERS IN WHEEL SAFETY

Inventeur de l'indicateur de desserrage d'écrous

Plus de 30 ans d'expertise

Commercialisé dans plus de 70 pays

Fabriqué au Royaume-Uni

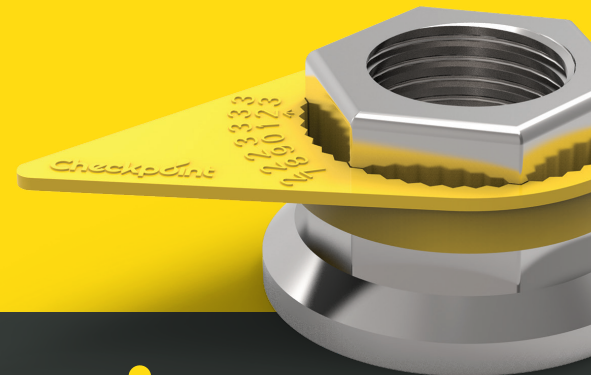
Checkpoint
THE ORIGINAL AND THE BEST

Pour plus d'informations ou tout autre conseil technique, veuillez s'il vous plaît contacter notre équipe de vente:

Tel: +44 (0)1524 271 200
info@checkpoint-safety.com
www.checkpoint-safety.com

Ce dépliant vise à donner des conseils généraux sur nos produits et non à se substituer à des conseils techniques appropriés. Business Lines Limited ne donne aucune garantie ou déclaration contractuelle et décline toute responsabilité quant à l'utilisation ou à la mauvaise utilisation des informations contenues dans ce dépliant. Pour plus de détails, veuillez-vous référer à nos termes et conditions sur notre site internet.

NOTRE GUIDE DES BONNES PRATIQUES DE SÉCURITÉ



Checkpoint
THE ORIGINAL AND THE BEST

Quelles sont les causes de la perte de roue?

Vibrations excessives

Les mauvaises conditions de la route ou les véhicules surchargés peuvent mener au desserrage progressif d'un écrou.

Goujons endommagés

Les goujons peuvent être endommagés avec le temps et doivent être inspectés et remplacés en cas de besoin. Un goujon endommagé va générer des tensions pouvant mener au cisaillement ou à la rupture du goujon.

Ovalisation du trou de jante

Ovalisation du trou de jante est causée par le mauvais montage de la roue et peut être aggravé par des accélérations, freinages et virages excessifs.

Serrage insuffisant/excessif

Un serrage insuffisant ou excessif des écrous génère des tensions pouvant entraîner une elongation ou un cisaillement des goujons.

Clé dynamométrique mal calibrée

Les clés dynamométriques nécessitent un calibrage précis et régulier afin d'éviter d'appliquer de fausses valeurs de serrage à un écrou.

Utilisation incorrecte de la clé à choc pneumatique

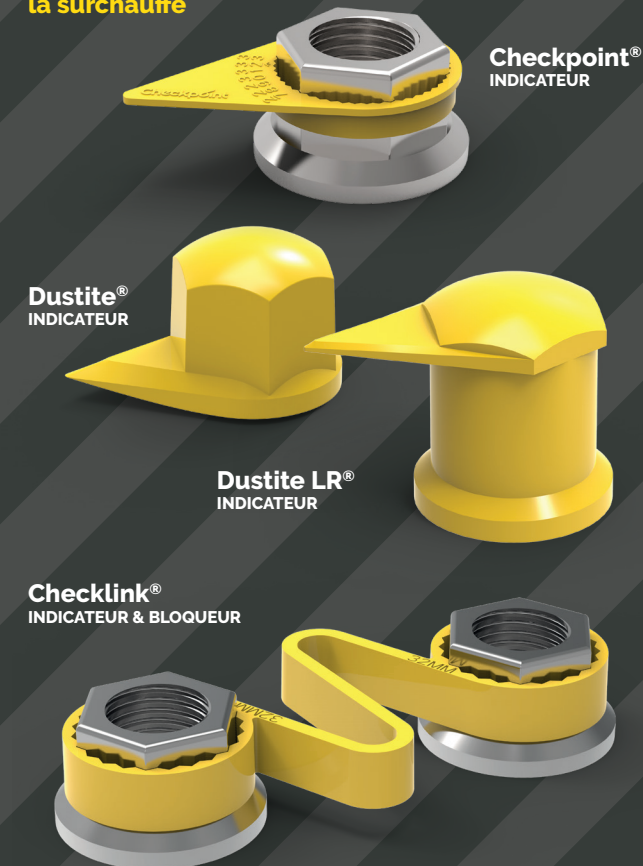
La force de serrage n'est pas mesurable avec ce type d'outil et est souvent excessive ce qui endommage les goujons, écrous et rondelles.

Inspections de sécurité irrégulières

Un manque de contrôles visuels réguliers visant à détecter les dommages sur la roue ou les écrous de roue desserrés peut conduire à un véhicule ayant des défauts inconnus. Cela peut présenter un risque grave pour la sécurité et endommager davantage les composants du véhicule.

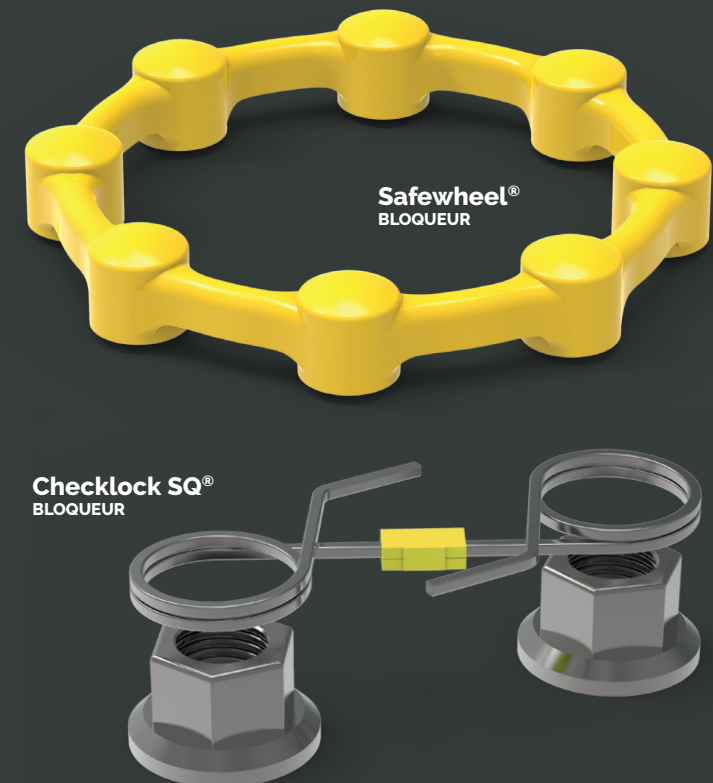
Indicateurs

Indique le mouvement et la surchauffe



Bloqueurs

Aide à prévenir le desserrage des écrous



Maintenance

Outils de maintenance pour l'atelier



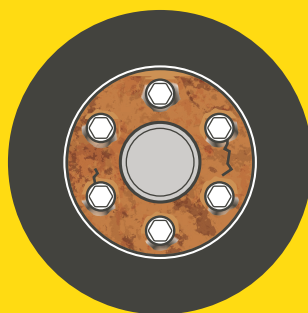
Outils pour retirer les produits

Dustite® Removal Tool
MAINTENANCE



Ce qu'il faut regarder

- Zone usée par friction autour du goujon
- Fissures provenant du trou de jante
- Ovalisation du trou de jante



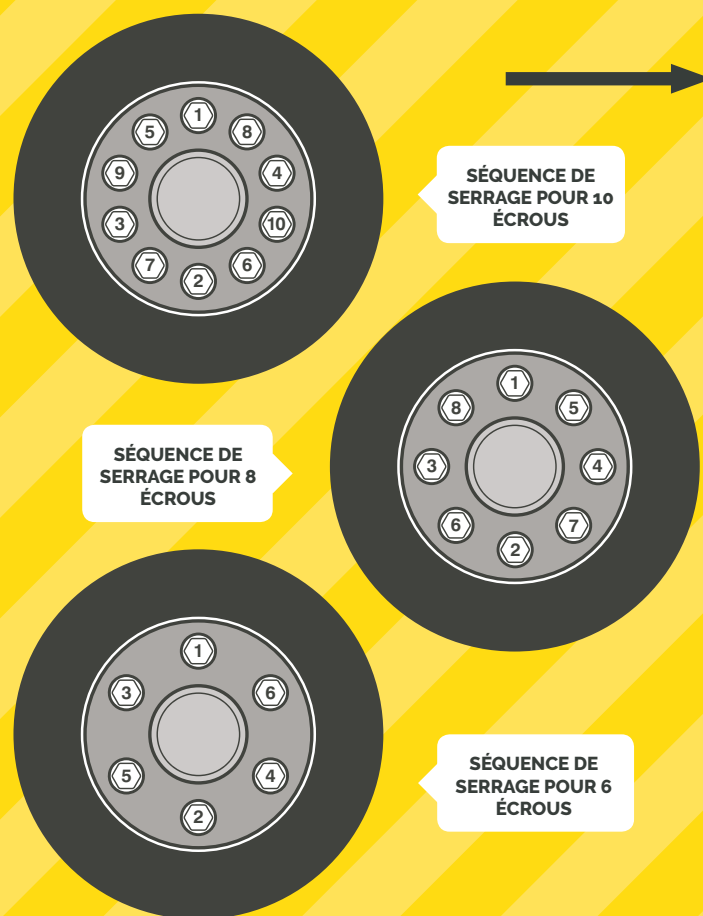
- Corrosion
- Filetage endommagé
- Usure excessive

1. Contrôler le matériel

- Brossez la base et le filetage de chaque goujon pour enlever toute trace de rouille ou de saleté qui pourrait compromettre le serrage des écrous
- Assurez-vous que les goujons et les écrous sont exempts de saleté et de graisse
- Vérifiez que le filetage des goujons ne soit pas endommagé.
- Remplacez les pièces usées ou endommagées
- Assurez-vous que les goujons de rechange utilisés soient en bon état afin d'éviter la rupture de ces derniers

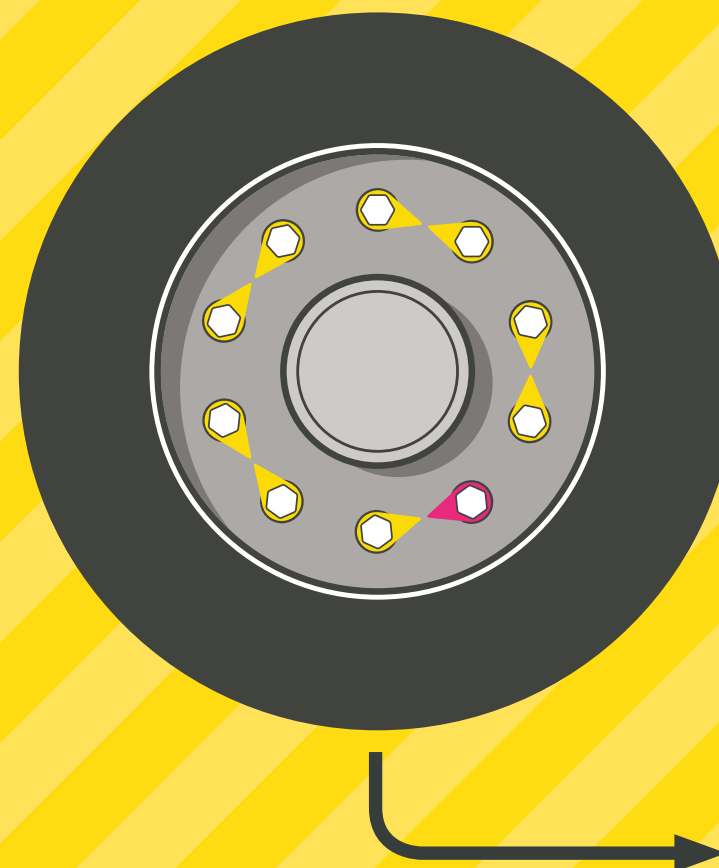
2. Monter la roue

- Installez la roue
- Serrez les écrous selon les indications du constructeur en utilisant une clé dynamométrique correctement calibrée
- Assurez-vous que les écrous soient serrés dans l'ordre indiqué sur l'image ci-dessus en fonction du nombre d'écrous.



3. Monter les produits

- Montez le produit de la gamme Checkpoint de votre choix
- Si vous avez choisi le **Checkpoint**, le **Dustite**, le **Dustite LR** ou le **Checklink**, nous recommandons de poser un produit rouge pour vous rappeler qu'il faudra révéifier le serrage des écrous dans quelques kilomètres
- Montez les indicateurs dans une position facilement reconnaissable. Nous recommandons la position (pointe à pointe) comme sur l'image suivante



5. Inspecter les écrous

- Vérifiez quotidiennement que la position des produits Checkpoint soit la même que lors de la pose
- Resserrez régulièrement vos écrous dans le cadre des procédures de maintenance
- Prévenez le chef d'atelier ou de flotte si des écrous ont bougés et assurez-vous qu'ils soient correctement resserrés
- Reportez toute fonte de produits au chef d'atelier ou de flotte, cela pourrait indiquer un défaut des freins ou des roulements

4. Resserer les écrous

- Il est recommandé de vérifier le serrage des écrous après 30 minutes ou 50 kilomètres
- S'il y a eu du mouvement, un resserrage des écrous est nécessaire. Continuez à utiliser le produit rouge jusqu'à ce qu'il n'y ait plus de desserrage
- Si au troisième contrôle il y a encore du mouvement la roue doit être démontée et un contrôle complet doit être effectué
- Si aucun mouvement n'est détecté, remplacez le produit rouge par votre couleur habituelle