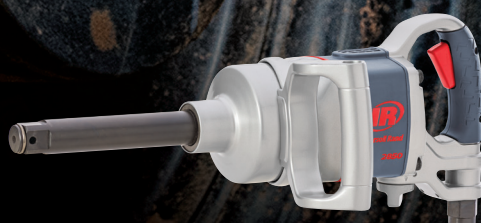




# 1" achter handgreep en pistoolslagmoersleutels 2850MAX- en 2175MAX-series



2175MAX



2850MAX-6

**REAL TOOLS FOR REAL WORK.™**

# Met minder plaats meer kracht

## Ingersoll Rand slagmoersleutels van de 2850MAX- en 2175MAX-series

Met een koppel van respectievelijk 2850 Nm en 2715 Nm zijn de nieuwe Ingersoll Rand 2850MAX 1" achter handgreep en de nieuwe 2175MAX 1" Pistoolslagmoersleutels onze meest krachtige 1" sleutels tot nu toe. Hun extreme kracht gaat net zo lang mee als vereist en ze blijven zelfs na verloop van tijd even performant. Deze stevige en toch lichtgewicht slagmoersleutels kunnen worden gebruikt waar andere gereedschappen falen. Met een stalen asgeleider, een nauwkeurig gefreesd slagmechanisme en een krachtige motor zijn de 2850MAX en de 2175MAX stevig genoeg om dag in dag uit het ECHTE WERK aan te kunnen, zonder in te boeten aan kracht. Maar zelfs met al dat hoogwaardige staal zijn de 2850MAX en 2175MAX nog steeds 25% lichter dan de toonaangevende 1" sleutels, ze zijn dus gemakkelijker te hanteren en veroorzaken minder vermoeidheid. Het maakt niet uit hoe zwaar het werk is, u kunt op de 2850MAX en 2175MAX rekenen.



Zware vrachtwagens en vervangen van banden



Industrieel onderhoud



Zwaar materieel



Reparatie van voertuigen

### Gereedschapsfuncties

#### ERGONOMIE

Bij 9,8 kg (8,2 kg voor 2175MAX), 25% lichter dan de toonaangevende 1" sleutels

#### VERMOGEN

Het krachtig slagmechanisme biedt een maximaal koppel van 2850 Nm

#### BEREIK

Het tot 6" verlengd aanbeeld verhoogt de bereikbaarheid op moeilijk bereikbare plaatsen (2850MAX-6 & 2175MAX-6)

Standaard aanbeeldoptie beschikbaar. (2850MAX)



#### BEWEGINGSVRIJHEID

De Swivel-slangaansluiting zorgt ervoor dat slangen niet gedraaid raken, zodat u steeds vrij kunt bewegen

#### CONTROLE

De 360° verstelbare zijhandgreep draait volledig rond de machine als het nodig is

#### BETROUWBAARHEID

Het hoogwaardig ontwerp levert het vermogen dat u nodig hebt gedurende de volledige levensduur van de machine

#### DUURZAAMHEID

De chemisch resistente behuizing en het ontwerp met stalen asgeleider zorgen ervoor dat de machine bestand is tegen vallen en en zware werkomgevingen



### Specificaties

1" slagmoersleutels van de 2850MAX- en 2175MAX-series									
Model & CCN	Groote aandrijving, type	Max. losdraai koppel Nm	Max. voorwaarts koppel Nm	BPM	Onbelast toerental (omw./m)	Gewicht kg	Lengte mm	Geluidsniveau dB(A)* Druk/vermogen	Trillingen m/s <sup>2</sup> / K**
2850MAX	1" - kort	2850	2715	770	5500	8,8	334	96,7/107,7	12,6/3,6
2850MAX-6	1" - 6 inch	2850	2715	770	5500	9,8	486	96,7/107,7	10,3/1,9
2175MAX	1" - kort	2715	2580	740	4500	8,2	254	101,5/112,5	11,8/3,6
2175MAX-6	1" - 6 inch	2715	2580	740	4500	9,1	406	101,5/112,5	11,2/3,4

\* ISO15744

\*\* ISO28927— 3-as meting: trillingsniveau/meetonauwkeurigheid



irtools.com/2850MAX  
REAL TOOLS FOR REAL WORK.

Ingersoll Rand (NYSE:IR) bevordert de kwaliteit van leven door het creëren en in stand houden van comfortabele, duurzame en efficiënte omgevingen. Onze mensen en labels, zoals Club Car®, Ingersoll Rand®, Thermo King® en Trane®, werken samen om de luchtkwaliteit in woningen en gebouwen te verbeteren, voedingsmiddelen en bederfelijke producten te vervoeren en beschermen en de industriële productiviteit en efficiëntie te vergroten. Wij zijn een mondiale onderneming met een omzet van \$ 14 miljard en maken ons hard voor een wereld van duurzame vooruitgang en blijvende resultaten.

©2019 Ingersoll Rand IRVS-0219-020-EUNL