

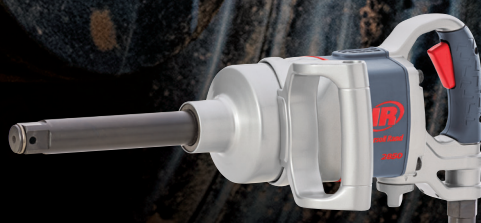


# Clé à chocs 1" avec poignée arrière et poignée pistolet

Séries 2850MAX et 2175MAX



2175MAX



2850MAX-6

**REAL TOOLS FOR REAL WORK.™**



# Plus de puissance, plus de légèreté

## Clés à chocs séries 2850MAX et 2175MAX d'Ingersoll Rand

Avec un couple de 2 850 Nm et de 2 715 Nm respectivement, la nouvelle clé à chocs 2850MAX 1" avec poignée arrière et la nouvelle clé à chocs 2175MAX 1" avec poignée pistolet sont nos plus redoutables clés 1", offrant une puissance extrême et durable pour répondre à vos besoins. Ces clés à chocs à la fois robustes et légères sont performantes là où d'autres outils échouent. Dotés d'un support en acier, un mécanisme de frappe usiné avec précision et un moteur puissant, les modèles 2850MAX et 2175MAX sont suffisamment solides pour effectuer de RÉELLES TÂCHES tous les jours sans pour autant sacrifier la puissance sur le long terme. Même équipés d'autant d'acier haute performance, les modèles 2850MAX et 2175MAX restent 25 % plus légers que les clés 1" concurrentes, ce qui rend leur maniabilité plus facile et moins fatigante. Quelle que soit l'ampleur de votre tâche, vous pouvez compter sur les clés 2850MAX et 2175MAX.



Poids lourds et changement de pneus



Maintenance industrielle



Équipement lourd



Réparation de véhicule

### Caractéristiques de l'outil

#### ERGONOMIE

Elle pèse 9,8 kg (8,2 kg pour 2175MAX), soit un poids 25 % plus léger que celui des principales clés 1" de l'industrie

#### PUISSANCE

Mécanisme de frappe en acier massif fournissant un couple de 2 850 Nm

#### PORTÉE

L'arbre prolongé de 6" augmente l'accessibilité dans les endroits difficiles d'accès (2850MAX-6 ET 2175MAX-6)

Option d'arbre standard disponible, (2850MAX)



#### ACCESSIBILITÉ

Le joint à rotule du tuyau empêche les câbles de s'emmêler et vous permet de vous déplacer librement autour de l'élément sur lequel vous devez travailler

#### CONTRÔLE

La poignée latérale réglable à 360° tourne complètement autour de l'outil, pour répondre à tous les besoins

#### FIABILITÉ

La conception sophistiquée offre la puissance dont vous avez besoin pendant toute la durée de vie de l'outil

#### DURABILITÉ

Boîtier résistant aux produits chimiques et construction en acier résistant aux chutes et aux environnements de travail difficiles



### Caractéristiques

#### Clés à chocs 1" séries 2850MAX et 2175MAX

Modèle et CCN	Taille d'entraînement, Type	Couple maximal au desserrage Nm	Couple maximal au serrage Nm	BPM	Vitesse à vide tr/min	Poids kg	Longueur mm	Niveau sonore dB (A)* Pression/puissance	Vibrations m/s² / K**
2850MAX	1" - court	2 850	2 715	770	5 500	8,8	334	96,7/107,7	12,6/3,6
2850MAX-6	1" - long	2 850	2 715	770	5 500	9,8	486	96,7/107,7	10,3/1,9
2175MAX	1" - court	2 715	2 580	740	4 500	8,2	254	101,5/112,5	11,8/3,6
2175MAX-6	1" - long	2 715	2 580	740	4 500	9,1	406	101,5/112,5	11,2/3,4

\* ISO15744

\*\* ISO28927 – Mesure 3 axes : incertitude sur le niveau de vibrations / la mesure



irtools.com/2850MAX  
**REAL TOOLS FOR REAL WORK.**

Ingersoll Rand (NYSE:IR) améliore la qualité de vie en créant des environnements confortables, durables et efficaces. Nos collaborateurs et notre famille de marques - notamment Club Car®, Ingersoll Rand®, Thermo King® et Trane® - travaillent main dans la main pour améliorer la qualité de l'air et le confort dans les habitations et les bâtiments, le transport et la protection des aliments et des denrées, ainsi que l'efficacité et la productivité industrielles. Société internationale dont le chiffre d'affaires atteint 14 milliards de dollars, Ingersoll Rand s'engage pour un monde de progrès et de résultats durables.

©2019 Ingersoll Rand IRVS-0219-020-EUFR